

Sågtimmer

Virkespriser Sågtimmer, bruttopriser

Grantimmer		Talltimmer	
Jämtland utom Strömsund	440 kr/m ³ fub	Jämtland utom Strömsund	440 kr/m ³ fub
Strömsund	400 kr/m ³ fub	Strömsund	400 kr/m ³ fub
Härjedalen	400 kr/m ³ fub	Härjedalen	410 kr/m ³ fub
Medelpad	440 kr/m ³ fub	Medelpad	450 kr/m ³ fub
Hälsingland	430 kr/m ³ fub	Hälsingland	420 kr/m ³ fub

Gällö MAX				
Sortiment 022		Sortiment 032		Sortiment 042
Längd	49 & 55 dm	Längd 31 dm		Längd 31 dm
Diam	>15 cm	Diam 12-13,9 cm	>14 cm	Diam 12-13,9 cm
Pris	460 kr/m ³ fub	Pris 320kr/m ³ fub	460 kr/m ³ fub	Pris 320kr/m ³ fub

Sågtimmerpriserna gäller för rensorterat timmer.

Virkespriser i kr/m³fub (brutto volym), fritt farbar bilväg. Eventuell vägavgift betalas av säljare

Apteringspremie

Gällö anpassar vid avverkningstillfället timret efter diameter och längdönskemål från sågverkets kunder. Därför ingår i grundprismatrisen apteringspremie med 12 kr/m³fub.

Leveransgilla dimensioner grantimmer och talltimmer

Diameter: Min 14 cm i topp, Max 60 cm (under bark)

Längd: Min 34 dm , Max 56 dm

Leveransgilla dimensioner Gällö MAX

Diameter: Min 12 cm i topp, Max 60 cm (under bark)

Längd: Min 31 dm , Max 56 dm

Massaved

Virkespriser Massaved

Barrmassaved och FFG		Björkmassaved	
Prima	280 kr/m ³ fub	Prima	270 kr/m ³ fub
Sekunda	260 kr/m ³ fub	Sekunda	250 kr/m ³ fub
Utskott	260 kr/m ³ fub	Utskott	250 kr/m ³ fub

Bränsleved och övrigt löv betalas med 170 kr/m³fub bruttovolym.

Lagringsskadad barrmassaved betalas med 65% av barrmassavedspriset.

Massaved av asp betalas med 80% av priset för björkmassaved. Lagringsskadad björkmassaved är ej leveransgill. Ej färsk björkmassaved betalas med 65% av björkmassavedspriset.

FFG, dvs rensorterad granmassaved tas ut i mån av aktuellt industribehov.

Transportavdrag massaved

Från ovanstående priser dras ett transportavdrag om 30 öre/m³fub och kilometer. Avståndet räknas från avlägget till den för sortimentet närmast mottagande industrin.

Leveransgilla dimensioner.

Diameter: Min 5 cm i topp, Max 60 cm under bark

Längd: Min 30 dm , Max 55 dm



Prislista GSK 0-05 Gällande from 2020-07-20 och tillsvidare

Kvalitet och inmätning

Leveransgill volym

För leveransvirke är minsta leveransvolym 15 m³fub. Priserna gäller för avhämtning efter fullgoda vägar.

Forskningsbidrag

Från ovanstående priser dras 50 öre per m³fub till kampanjen Svenskt Trä (tidigare Timber 2000) med syfte att öka träförbrukningen i Europa. Sågverken i Sverige betalar själva lika mycket till kampanjen. Från ovanstående priser dras också ett forskningsbidrag till Skogforsk på 60 öre/m³fub. Avdragen särredovisas inte på leverantörsbesked

Avverknings och leveranstid

Vinteravverkat sågtimmer hugget under tiden 1 september ena året t o m 31 maj andra året mottages vid industri t o m 15 juni .

Sommaravverkat sågtimmer hugget under 1 juni till 31 augusti mottages efter lokal överenskommelse och skall vara vid industri inom två veckor efter avverkningstillfället.

Barr och lövmassaved som upparbetats under tiden 1/9 - 31/5 skall levereras senast 15/7. Levereras veden senare registreras den som ej färsk massaved.

Sommaravverkad barr- och lövmassaved huggen 1/6 - 31/8 skall levereras inom sex veckor från avverkningstillfället. Levereras veden senare registreras den som ej färsk massaved.

All granmassaved som upparbetats under tiden 1/10 - 31/3 skall levereras senast 30/4 och ved avverkad 1/4- 30/9 senast tre veckor efter avverkning. Mottagning av äldre ved förutsätter lokal överenskommelse.

Skyddsmärkning

Minst 5 % av stockarna i varje trave ska märkas med ett G följt av leverantörsnumrets tre sista siffror i violett stämpelfärg.

Mätningföreskrifter

Enligt Biometrias, vid var tid, lokalt gällande föreskrifter. Vederlagsgrundandemätning sker som stock eller travmätning vid mottagande industri/mottagningsplats

Placering av virkesvältor

Vältan får inte läggas längre bort från vägkanten än tre meter, om man inte kommit överens om något annat.

Observera att vi måste göra avsteg från detta när vi lägger virke efter allmän väg med en tillåten hastighet på 90 km/tim eller högre. I dessa fall gäller säkerhetsavståndet som anges i

Trafikverkets och Skogforsks publikation "Upplag av virke och skogsbränsle vid allmän och enskild väg", se tabeller.

Enligt trafikförordningen får man inte parkera eller stanna så att det uppstår fara eller att trafiken hindras i onödan. Man får inte heller skymma vägmärken eller trafiksignaler.

Avlägg ska placeras utanför vägens säkerhetsavstånd. Måtten anger minsta avståndet mellan vägkanten och vältan vid olika hastighetsgränser på vägen.

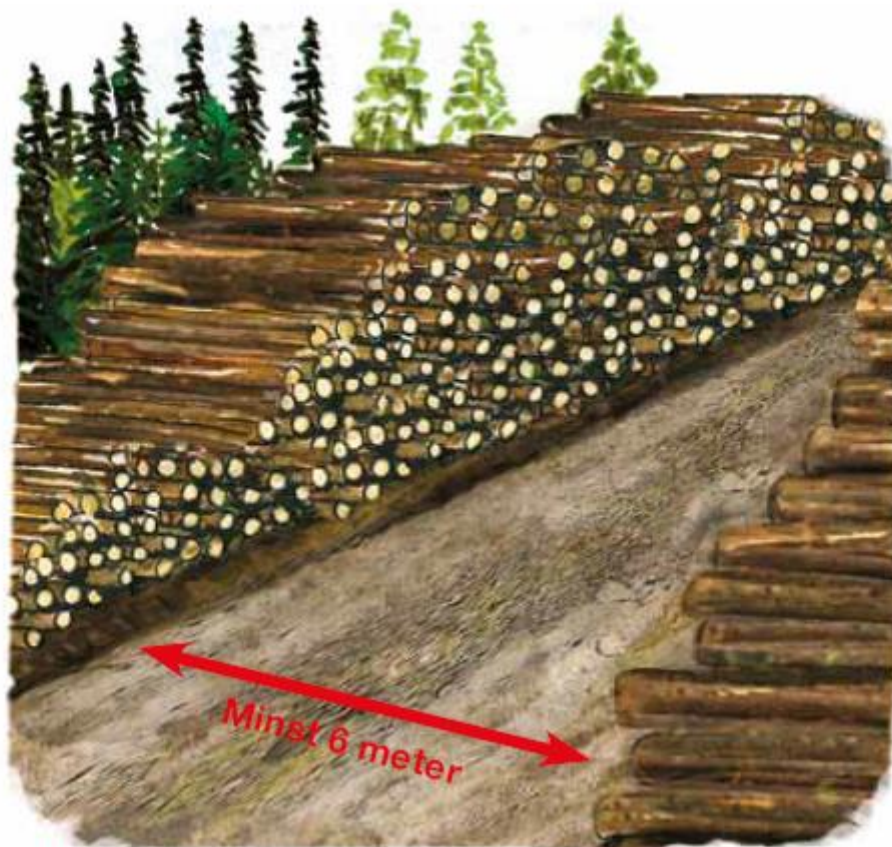
Tillåten hastighet, km/tim	50	60	70	80	90	100	110
Säkerhetsavstånd, m	2	3	3	3	7	8	9

Rekommenderat minsta avstånd från korsningar, backkrön mm på allmän väg.

Tillåten hastighet, km/tim	50	60	70	80	90	100	110
Säkerhetsavstånd, m	80	100	130	160	190	220	250



Placera aldrig virkesavlägg inom de rödmarkerade områdena.



Det måste vara minst 6 meter mellan vältor som ligger mittemot varandra på båda sidorna av en väg.

Virkessortimenten på avlägget ska koncentreras till så få vältor som möjligt. Därför bör inte samma sortiment ligga tätare än 100 meter från varandra på samma sida av vägen. Om det är möjligt, lägg samma sortiment mittemot varandra när det avverkas på bägge sidor av vägen (läs om avsteg från detta vid snödikning och upptorkning av vägen nedan).

Om man lägger vältor mittemot varandra på båda sidor av vägen ska avståndet mellan vältorna vara minst sex meter. Under vår och höst bör man dock undvika att lägga vältor mittemot varandra eftersom det försämrar vägbanans upptorkning. Undvik även

att lägga dubbelsidiga vältor på vägar som kommer att snödikas under tiden som virket ligger efter vägen. Om det är möjligt bör virket ligga på norra sidan av vägen för att underlätta upptorkningen. Vintertid ska virket läggas så pass långt från vägkanten – dock högst tre meter – att det finns plats för snö som plogas bort från vägbanan.

Placera inte vältor över vägtrummor. Det finns stor risk att trummorna deformeras och att det uppstår problem på grund av dålig vattengenomrinning. Till exempel av svallis under vintern eller av ris som blockerar trummorna under sommaren.